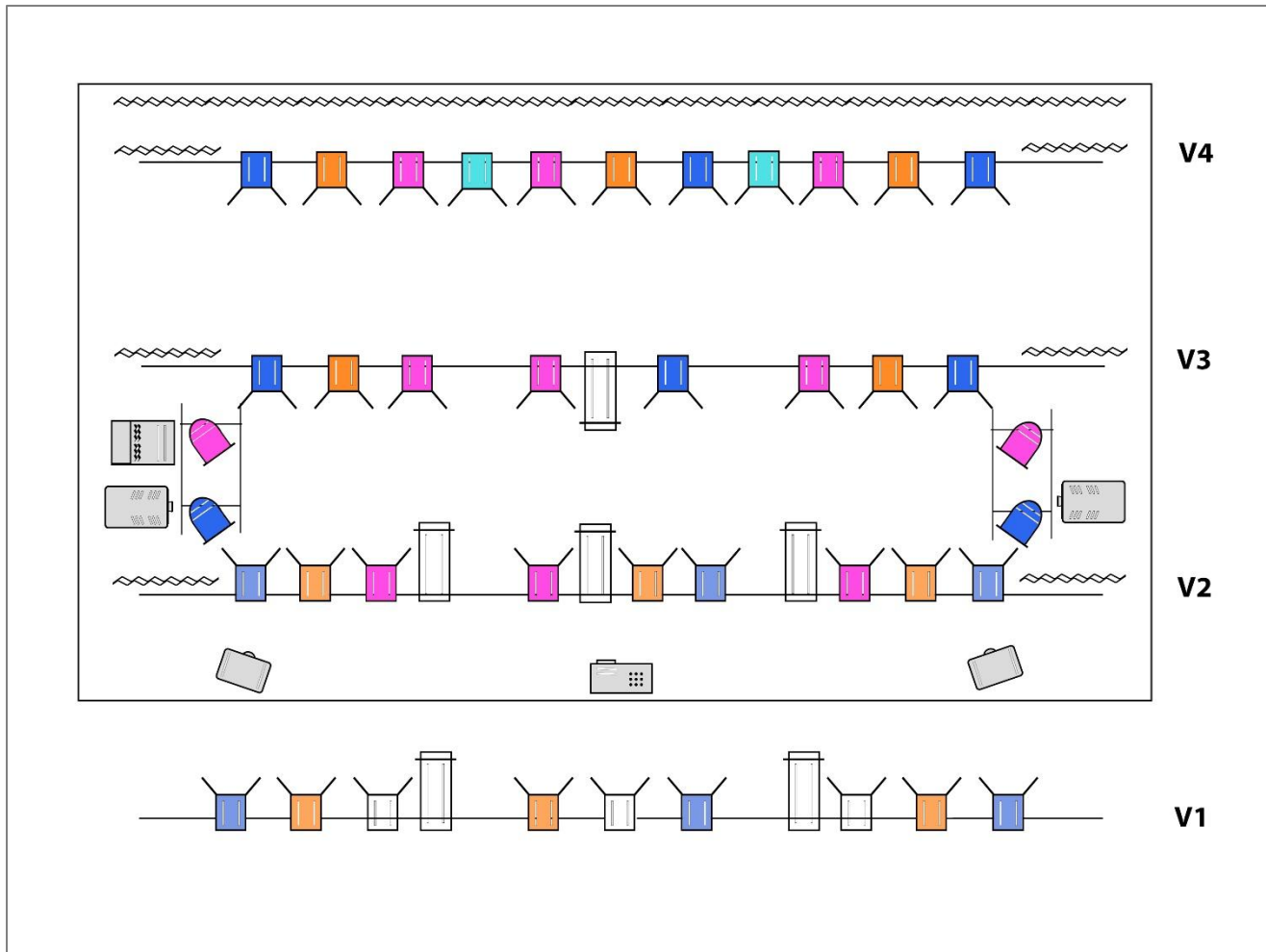
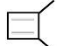








<b>ESPECTACULO</b>	
NOMBRE	<b>ÓPERA CASCANUECES</b>
GENERO	Opera familiar
DURACION	70 minutos sin descanso
<b>ESCENARIO</b>	
DISPOSICIÓN ESCÉNICA	A la italiana
DIMENSIONES ESCENARIO	Mínimo 8m (boca) x 5 m (fondo) x 4m (altura)
MEDIDAS ESCENOGRAFIA	10 m (boca) (adaptable) x 5 m (fondo) x 3,5 m (altura)
VARAS CONTRAPESADAS	NO NECESARIAS, LA ESTRUCTURA ES AUTÓNOMA desde suelo
PROYECTOR	SI (si el teatro no tiene, lo aporta la compañía)
CICLORAMA	SI (si el teatro no tiene, la compañía aporta pantalla)
MAQUINA DE HUMO	SI (las aporta la compañía)
HOMBROS LATERALES	SI, de mínimo dos metros
<b>MINIMOS LUZ</b>	
- 3 Proyectores RECORTE - 10 Proyectores PC a 1000 w - 12 canales de dimmer de 2000 w cada uno  <b>La compañía dispone de aparatos de iluminación y mesa de luces en caso de que el teatro no dispusiera de los mínimos requeridos</b>	
<b>MINIMOS SONIDO</b>	
1000 w potencia en PA - 2 monitores de 200w mínimo en interior (CON RETORNO DE VOZ Y MUSICA)  <b>LA COMPAÑÍA PORTA 6 MICROFONOS DE DIADEMA SENNHEISER, avisar si no hay patch desde hombro para los envíos</b>	
<b>TIEMPOS DE MONTAJE</b>	
TIEMPO DE DESCARGA	30 minutos
TIEMPO DE MONTAJE	1 horas
PASE DE LUCES	1 hora
PASE DE SONIDO	30 minutos
TIEMPO DE DESMONTAJE	1 hora
<b>OTRAS NECESIDADES</b>	
1 camerino	
agua desde el montaje	
<b>PERSONAL QUE APORTA LA COMPAÑÍA</b>	
1 responsable del montaje	
2 técnicos	
<b>MÍNIMO PERSONAL QUE DEBE APORTAR EL TEATRO</b>	
RESPONSABLE MESA SONIDO	
RESPONSABLE MESA ILUMINACIÓN	
PERSONAL ADICIONAL DE SALA	



	PC / Fresnel 1K		
	Recorte (puntual)		
	Par 64		
	Máquina de humo		Proyector
	Máquina pompas		Laser

**Observaciones:** podrán sustituirse los PCs de la vara 3 y 4 por PAR 64 si fuese necesario

Si hay ciclorama se proyecta sobre el mismo, si no, la compañía trae pantalla

Los números de los filtros son orientativos.

	R205 (CTO 1/2)
	R021 (Ambar)
	R202 (CTB 1/2)
	R085 (Azul)
	R 115 (Peacock blue)
	R 113 (magenta)